



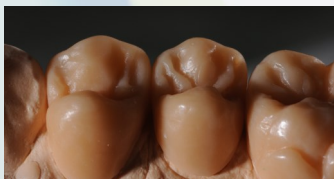
In collaborazione con l'Odt Francesco Raffo

* Cera da Modellazione - HD



ANCHE FRESABILE

- Per lavori veloci, precisi e puliti
- Nessuna tensione nel modellato
- Adatta per l'anatomia coronale e la modellazione di strutture per ceramiche e compositi
- Per tutti i materiali come disilicati, ceramiche integrali, ecc., non lascia residui



* Cera Cervical Dip



CERA DA IMMERSIONE E DA CHIUSURA

- Si stende a mano o si usa con i fornelletti sciogli-cera
- Estrema stabilità e contrazione nulla
- Anche sui metalli lucidi, ottenendo così delle fusioni perfette

CERE PER PROTESI FISSA



In collaborazione con l'Odt Carlo Borromeo

* Canali di fusione



- Con le diverse misure si possono impennare elementi sottili e strutture molto più spesse
- La forma consente alla lega di arrivare nelle zone da fondere in modo adeguato e veloce
- La parte più spessa posizionata in quella zona serve al metallo come riserva durante il passaggio dallo stato liquido a quello solido

